

WOHNEN AM BACH

Im Herzen von Waldkirch entsteht das Bauprojekt **WOHNEN AM BACH**: ein ökologisch und nachhaltig konzipierter Holzbau in ruhiger und naturnaher Lage. Die ehemalige Werkstatt des Elektronunternehmens Wäger & Co. wird zu drei Wohnungen mit gehobenem Ausbaustandard umgebaut. Das alte Feuerwehrdepot weicht einem Ersatzbau und bietet in Zukunft eine Wohnung mit allen Vorteilen eines Einfamilienhauses.



Lage

In Gehdistanz innert 5 Minuten erreichbar:

- Lebensmittelladen mit Post
- Bäckerei
- Metzgerei
- Bank
- Schulanlage
- Kita
- Restaurant
- Kirche
- Bushaltestelle

Baubeschrieb Stand 01/2026



Highlights

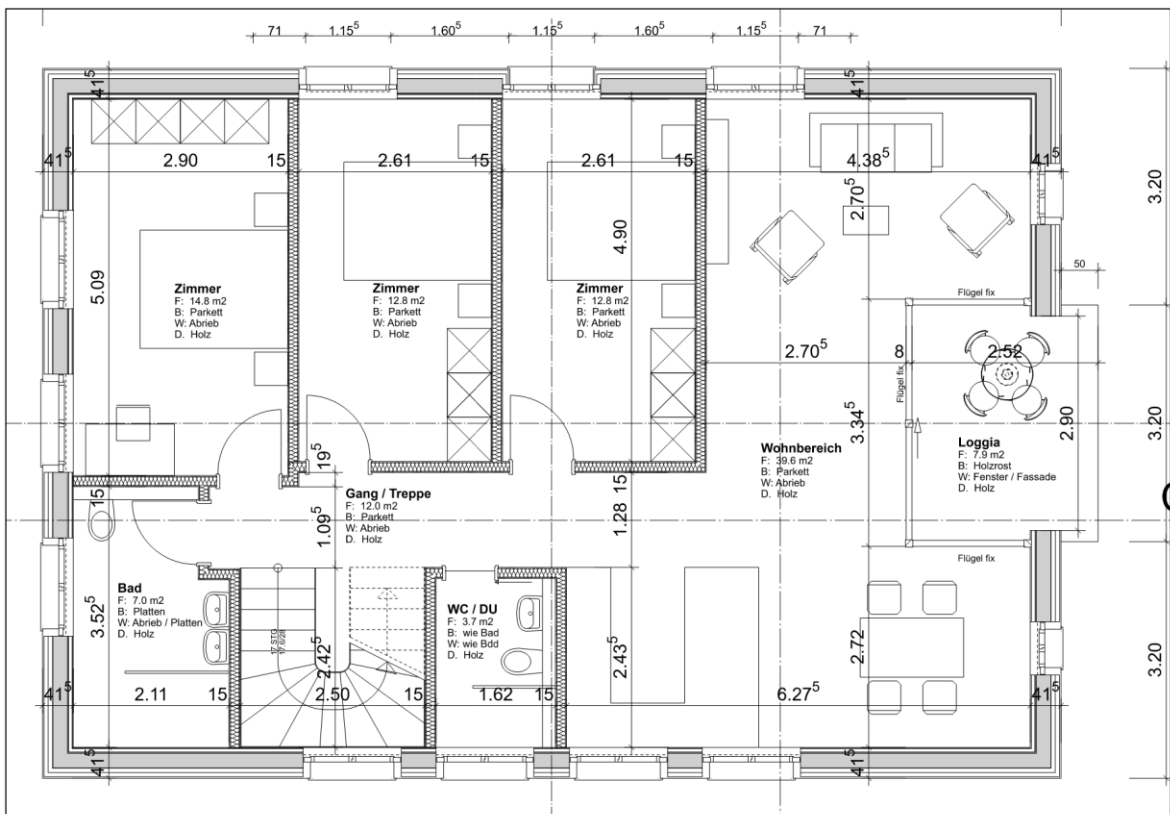
- Ökologische Bauweise mit Holz
- Ausbaustandard wie Eigentumswohnungen
- Hohe Räume
- Induktionskochfelder
- Waschaum in jeder Wohnung
- Alle Wohnung mit mindestens einer Loggia
- Eigene abschliessbare Kellerräume
- Grosszügige Einzelgaragen
- Ladestationen für E-Mobilität
- Nutzung von Solarstrom vom eigenen Dach
- Heizung mit Fernwärme
- Moderne Haustechnik mit Zentralsteuerung
- Wohnen in der Kernzone und kurze Wege ins Naherholungsgebiet
- Personenlift an der Oberwaldstrasse 5a

Oberwaldstrasse 5

4.5-Zimmerwohnung

Stockwerk	1. Obergeschoss
Nettowohnfläche	120 m ²
Raumhöhe	2.55 – 5.70 m
Loggia	7.9 m ²
Kellerabteil	23.6 m ²
Mietzins exkl. Nebenkosten	1'950.-
Nebenkosten	200.-
Einzelgarage	150.-

Baubeschrieb Stand 01/2026



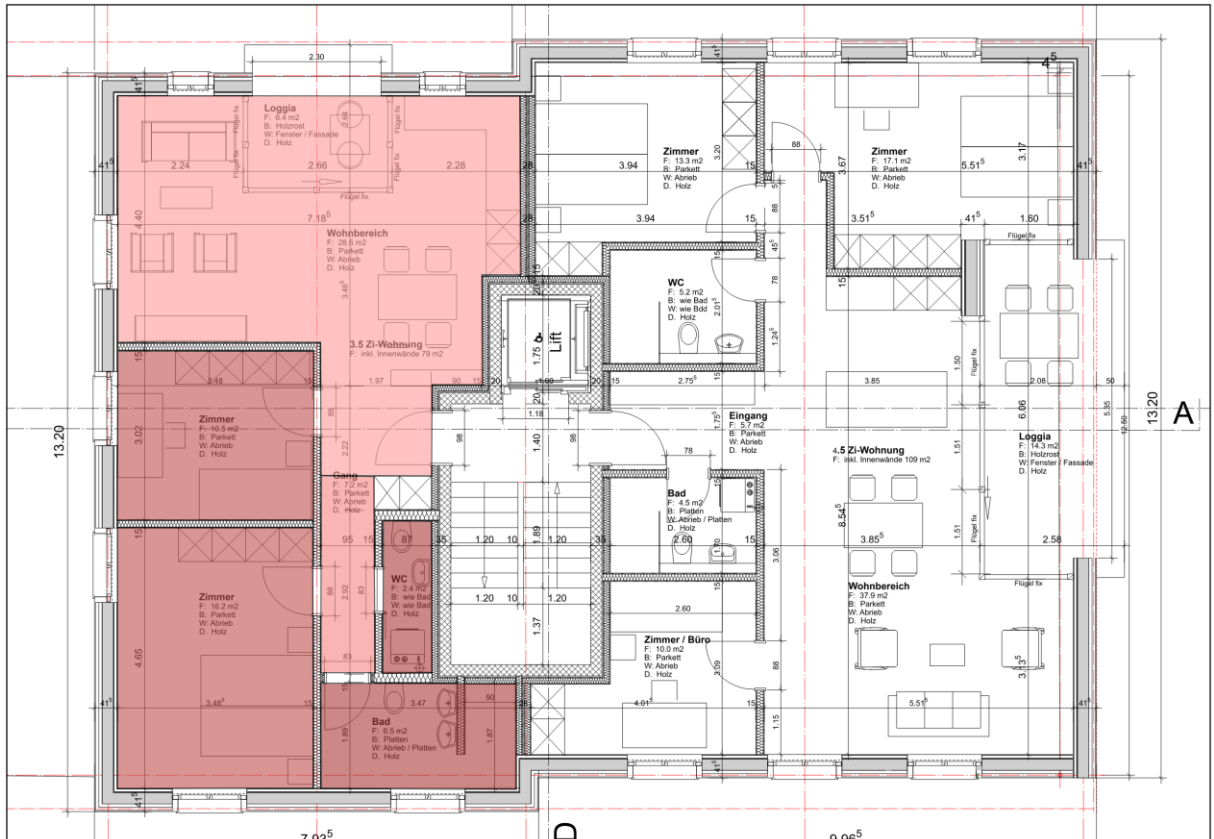
Oberwaldstrasse 5a

3.5-Zimmerwohnung (links)

Stockwerk	1. Obergeschoss
Nettowohnfläche	79 m ²
Raumhöhe	2.48 m
Loggia	6.4 m ²
Kellerabteil	10.6 m ²
Mietzins exkl. Nebenkosten	1'550.-
Nebenkosten	180.-
Einzelgarage	150.-

reserviert

Baubeschrieb Stand 01/2026



Oberwaldstrasse 5a

4.5-Zimmerwohnung (rechts)

Stockwerk

1. Obergeschoss

Nettowohnfläche

109 m²

Raumhöhe

2.48 m

Loggia

14.3 m²

Kellerabteil

12.4 m²

Mietzins exkl. Nebenkosten

1'950.-

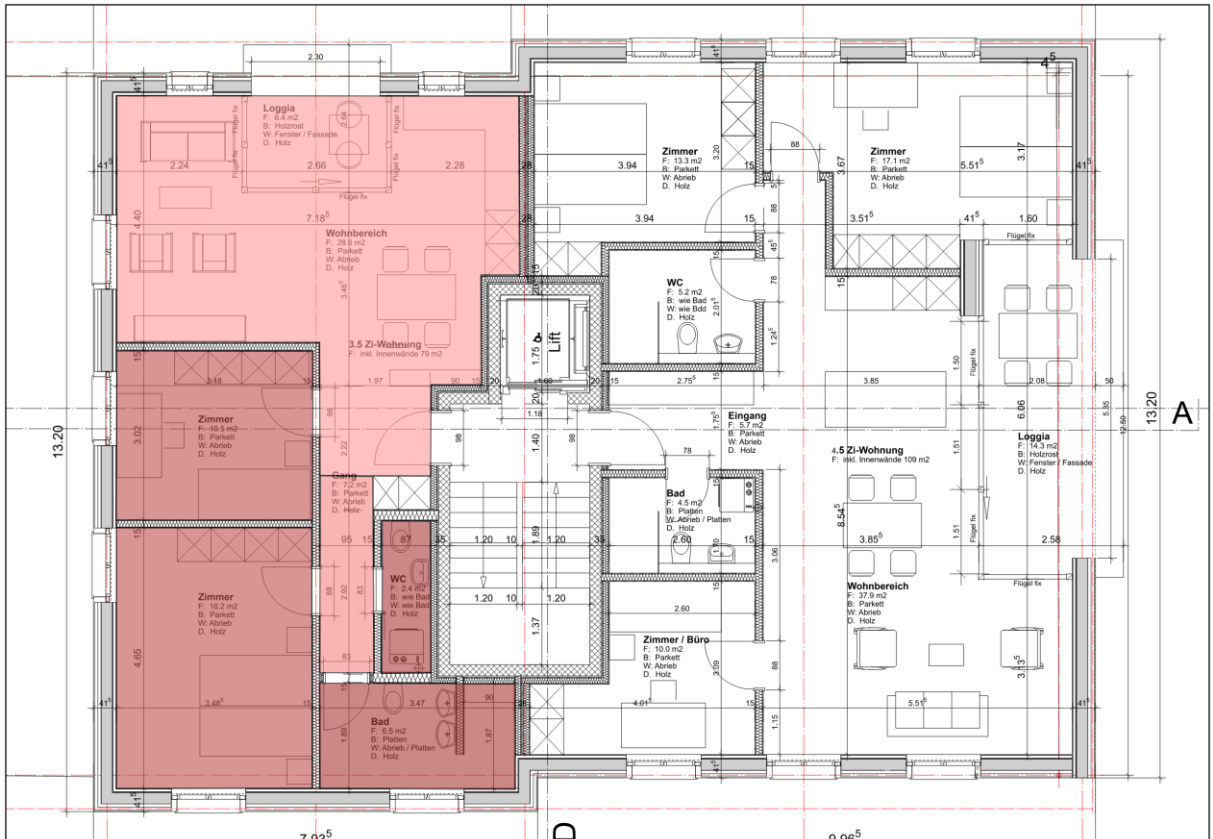
Nebenkosten

200.-

Einzelgarage

150.-

Baubeschrieb Stand 01/2026



Oberwaldstrasse 5a

4.5-Zimmerwohnung

Stockwerk

Dachgeschoss

Nettowohnfläche

167 m²

Raumhöhe

2.40 – 5.00 m

Loggias

6.4 & 20.7 m²

Kellerabteil

8.3 m²

Mietzins exkl. Nebenkosten

3'000.-

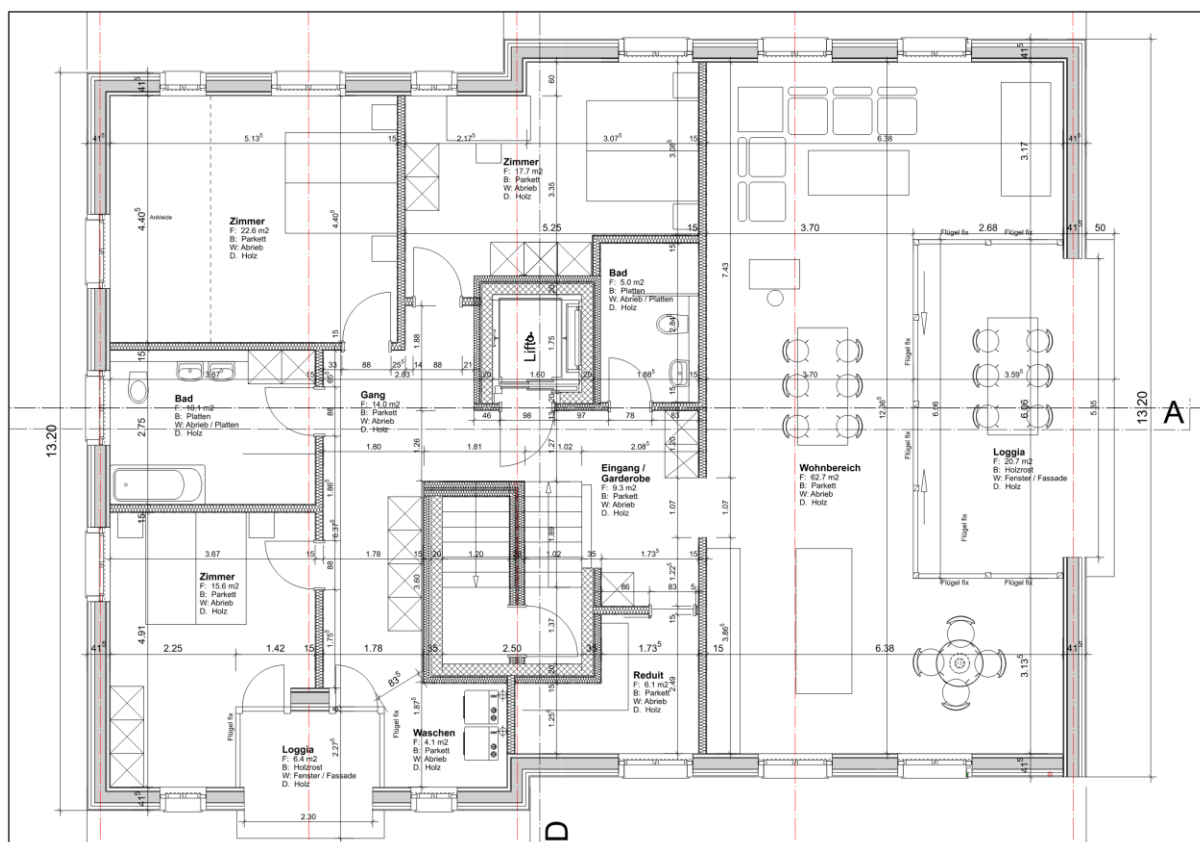
Nebenkosten

240.-

Einzelgarage

150.-

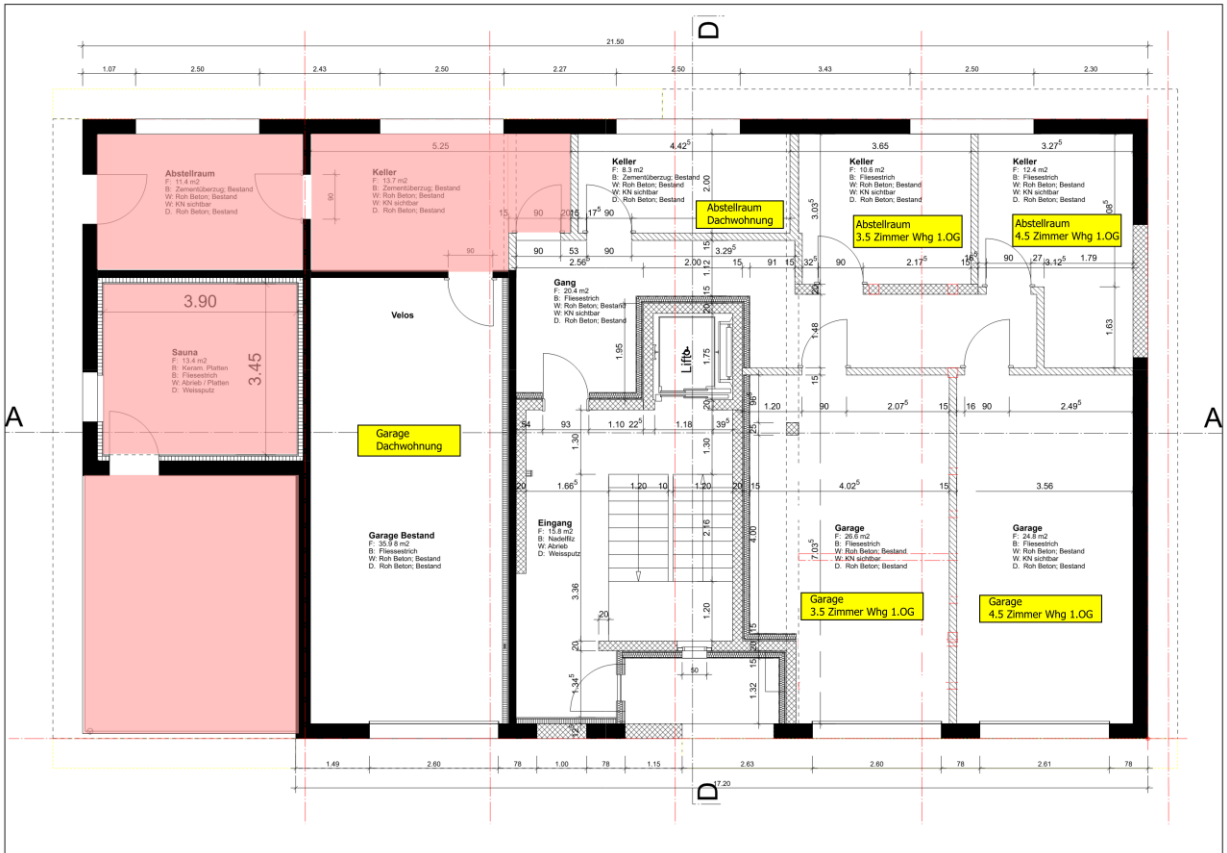
Baubeschrieb Stand 01/2026



Oberwaldstrasse 5a

Aufteilung Erdgeschoss

Baubeschrieb Stand 01/2026



Impressum

Mietbeginn

1. Juli 2027

Bauherrschaft

minoma ag

Oberwaldstrasse 3

9205 Waldkirch

Kontakt

Andrea Wäger

andrea@minoma-ag.ch

+41 79 579 77 07

Baubeschrieb Stand 01/2026